

VARIA s.r.o. inženýrská činnost-provádění staveb

Rooseveltova 1804/2
400 01 Ústí nad Labem

Vaše žádost ze dne, značka:

Naše značka:
006170028Vyřizuje:
Hana CinkaničováDěčín dne:
06.03.2017**Věc: Zvýšení kvality a dostupnosti vzdělávání ZŠ Elišky Krásnohorské v Ústí nad Labem****Stanovisko k projektové dokumentaci pro stavební povolení**

Na Vaše vyžádání jsme posoudili uvedenou stavbu z hlediska Stavebního zákona č. 183/2006 Sb., ve znění komplexní novely z. č. 350/2012 Sb., a prováděcích vyhlášek a zejména vyhlášky č. 398/2009 Sb., o obecných technických požadavcích zabezpečujících bezbariérové užívání staveb.

Místo stavby: Elišky Krásnohorské 3084/8, 400 01 Ústí nad Labem

Stavebník: Základní škola Ústí nad Labem, Elišky Krásnohorské, příspěvková organizace, Elišky Krásnohorské 3084/8, 400 01 Ústí nad Labem

Projektant: Architektonická kancelář Luboš Hruška, Masarykova 559/174, 400 01 Ústí nad Labem

Č. zakázky: neuvedeno

Datum: 11/2016

Předmětem předložené dokumentace je na základě požadavků investora zvýšení kvality a dostupnosti vzdělání v odborných učebnách ZŠ E. Krásnohorské v Ústí nad Labem. Konkrétně se jedná o učebnu chemie v 1.NP a učebnu fyziky ve 3.NP pavilonu U.2.2 základní školy. Zamýšlené úpravy v odborných učebnách vyvolaly další požadavky, které souvisí s přístupem do jednotlivých tříd a navazujících prostor. Bezbariérový přístup bude zajištěn pomocí výtahu v nové výtahové šachtě, ke které bude zřízen bezbariérový příjezd po zpevněné vnitroareálové komunikaci, pomocí rampy o sklonu 1:8 v délce 1600 mm vytvořené z ocelových pozinkovaných profilů s pochozí plochou z pororostu. Výťah bude obsluhovat celý pavilon U2.2 a pavilon CF, ve kterém bude zřízeno nové bezbariérové wc se sprchou pro osobu se sníženou schopností pohybu a orientace. Vstupní dveře do bezbariérového WC budou s ohledem na statické poměry pouze vyměněny za nové včetně nové zárubně a pouze bude změna otevírání dveří směrem ven. Do bezbariérového WC bude nainstalováno s ohledem na stísněné poměry malé umývatko.

Z hlediska plnění požadavků vyhlášky č. 398/2009 Sb., lze stavbu posuzovat dle ustanovení § 2 odst. 1 písm. b) - občanské vybavení v částech určených pro užívání veřejností, dle § 2 odst. 2 a současně dle ust. § 6 odst. 1 písm. f) - školy.

K předložené dokumentaci nemáme připomínky.

Závěr: Předložená projektová dokumentace má předpoklady vyhovět bezbariérovému přístupu. Stavební detaily a vybavení bezbariérovými prvky budou v realizační dokumentaci odpovídat vyhlášce č. 398/2009 Sb., včetně její přílohy.

Proti vydání stavebního povolení nemáme námitek za předpokladu, že realizace bude prověřena při závěrečné kontrolní prohlídce stavby.

Příloha: Předložená projektová dokumentace je parafována a vrácena zpět.

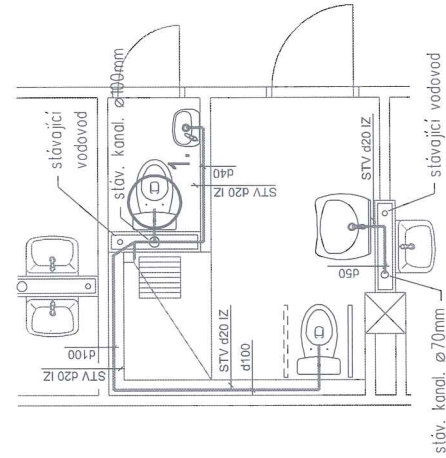
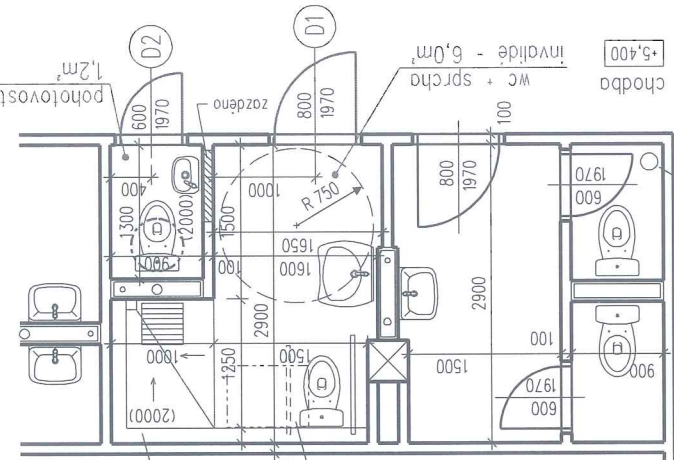
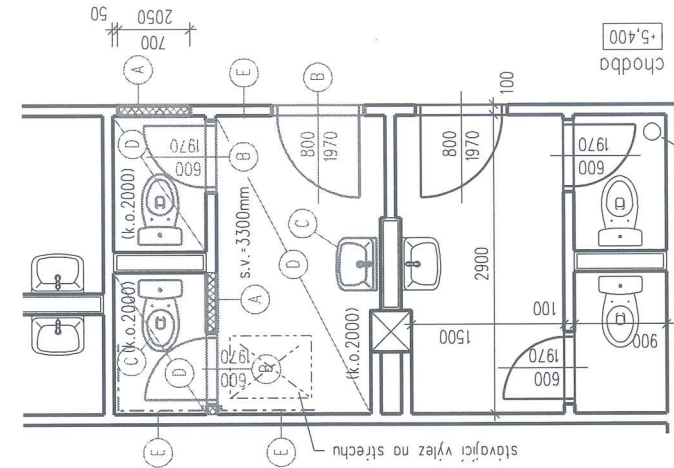
S pozdravem

PŮDORYS - BOURACÍ PRÁCE

PŮDORYS - NOVÝ STAV

PŮDORYS - ZTI

LEGENDA MATERIÁLŮ



LEGENDA ZTI

- POTRUBÍ STUDENÉ VODY
- POTRUBÍ TEPLÉ VODY
- POTRUBÍ SPALSKOVÉ KANALIZACE

1.

TABULKY PSV

OZNAČENÍ NA VÝKRESU	SCHEMA	POPIS	POČET KUSŮ
D1		JEDNOKŘÍDELO VITRNNÍ DVEŘE Š-800mm, DO OCELOVÉ ZÁRUBNĚ DVEŘNÍ KŘÍDLO - HLADKÉ PLNÉ S POLODŘÁŽKOU, ZÁRUBEŇ - OCELOVÁ Š-100mm PRAH - NE, PŘECHODOVÁ IŠLA - NEREZ ZÁMEK - VÍLOŽKA FAB KOVÁNÍ - ŠTÍTEK A KLIKAKLIKA, NEREZ - dveře budou z vnější strany osazeny nadhledem dle vyhl. č.398/2009Sb. ve v. 800-900mm od podlahy POVRH - LAMINO, BARVA KŘÍDLA - BILÁ, BARVA ZÁRUBNĚ - BILÁ	1L
D2		JEDNOKŘÍDELO VITRNNÍ DVEŘE Š-600mm, DO OCELOVÉ ZÁRUBNĚ DVEŘNÍ KŘÍDLO - HLADKÉ PLNÉ S POLODŘÁŽKOU, ZÁRUBEŇ - OCELOVÁ Š-100mm PRAH - NE, PŘECHODOVÁ IŠLA - NEREZ ZÁMEK - VÍLOŽKA FAB KOVÁNÍ - ŠTÍTEK A KLIKAKLIKA, NEREZ POVRH - LAMINO, BARVA KŘÍDLA - BILÁ, BARVA ZÁRUBNĚ - BILÁ	

Všechny vnitřní vybavení sociálního zázemí pro invalidy (zařizovací předměty, madla a pod...) bude odpovídat vyhlášce č.398/2009 Sb. O obecných technických požadavcích zabezpečujících bezbariérové užívání staveb.

Objednatel:	Ing. arch. Luboš Hruška	Ing. arch. Jakub Stránský
Vypracoval:	Ústecký	Ústí nad Labem
Kol:	Ústecký	Ústí nad Labem
Doplněno:	Ústecký	Ústí nad Labem
Investor:	Základní škola Ústí nad Labem	Elšísky Krasnohorské 3084/8, 400 01
Objekt:	D.1.1. Architektonická a stavební technická část	průběhová organizace
Stavba:	ZVÝŠENÍ KVALITY A DOSTUPNOSTI VZDĚLÁNÍ ZÁKLADNÍ ŠKOLY ELŠÍSKY KRASNOHORSKÉ	
Výkres:	WC INVALIDÉ - PAVILON CF, PŮDORYS 2.NP	
Č. přílohy:	05	
Č. revize:		
Č. par.:		
Stupeň:	DSP	
Datum:	říjen 2016	
Měřítko:	1 : 50	